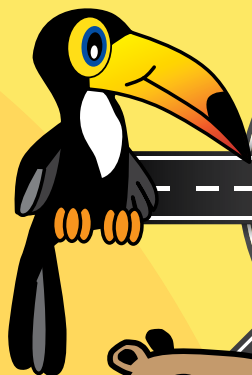


Revistinha

# OJI E VOCE

EDIÇÃO 37



# M A I O AMARELO NÓS SOMOS O TRÂNSITO

turminha da

# OJI

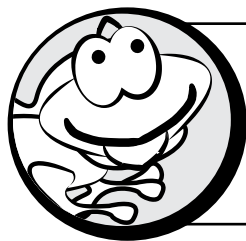


ESTÁ DIFÍCIL  
ATRAVESSAR A RUA  
AQUI, BANGO.

CUIDADO,  
BOLINHA!

BOLINHA, NÓS  
PRECISAMOS USAR A  
FAIXA DE PEDESTRES!

OS CARROS  
QUE TÊM QUE  
PARAR, BANGO!

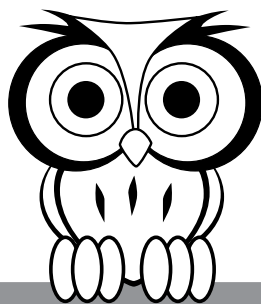


NA VERDADE NÃO, BOLINHA. A SEGURANÇA NO  
TRÂNSITO É RESPONSABILIDADE DE TODOS E UM DOS  
DEVERES DO PEDESTRE É ATRAVESSAR NA FAIXA.





PESSOAL, VOCÊS  
SABIAM QUE ATÉ  
OS PEDESTRES TÊM  
DEVERES NO TRÂNSITO?



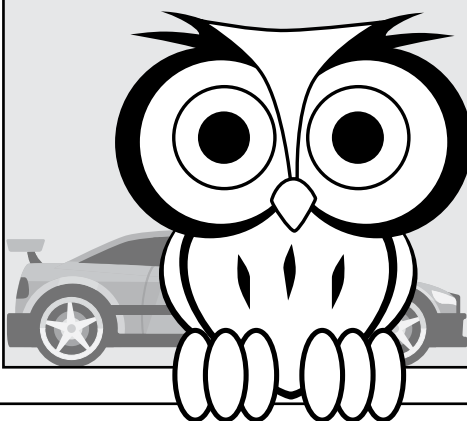
EU SABIA! APRENDI HOJE NA ESCOLA, QUANDO A PROFESSORA  
EXPLICAVA DE UM MOVIMENTO CHAMADO MAIO AMARELO.



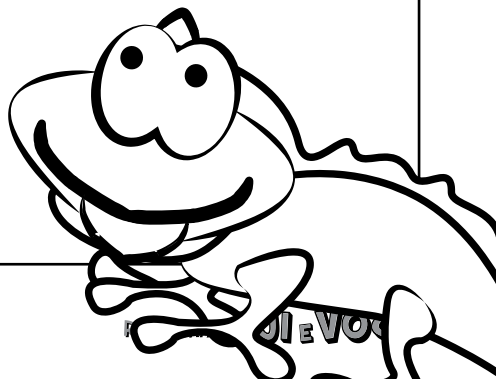
O QUE É ISSO,  
CORUJITA?

MAS EU NÃO  
DIRIJO, COMO  
POSSO AJUDAR?

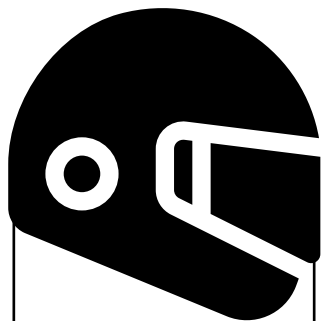
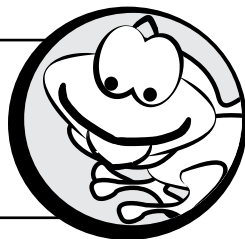
É UMA CAMPANHA REALIZADA DURANTE  
O MÊS DE MAIO PARA CHAMAR  
A ATENÇÃO DE TODOS SOBRE A  
IMPORTÂNCIA DA SEGURANÇA NO  
TRÂNSITO PARA PREVENIR ACIDENTES.



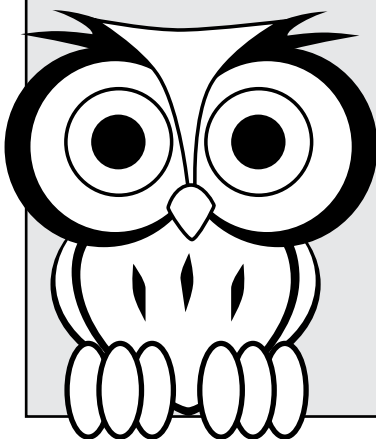
TODOS TÊM RESPONSABILIDADES NO  
TRÂNSITO E PODEMOS TER CUIDADOS EM  
VÁRIAS SITUAÇÕES, ATÉ MESMO NA HORA  
DE ORIENTAR OS MOTORISTAS CASO ELES  
NÃO UTILIZEM O CINTO DE SEGURANÇA OU  
USEM O CELULAR ENQUANTO DIRIGEM.



ISSO MESMO, E COMO PEDESTRES TEMOS  
QUE ATRAVESSAR NA FAIXA E SEMPRE OLHAR  
PARA OS DOIS LADOS. É MAIS SEGURO!



PARA QUEM ANDA DE  
MOTO OS CUIDADOS  
SÃO AINDA MAIORES E  
É MUITO IMPORTANTE  
O USO DE CAPACETE  
E VISEIRA.



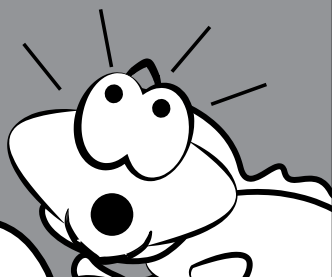
MEXER NO CELULAR  
ENQUANTO DIRIGE  
TAMBÉM PODE SER  
MUITO PERIGOSO!  
É NOSSO DEVER  
ALERTAR AS  
PESSOAS QUE  
ESTÃO DIRIGINDO,  
É NECESSÁRIO  
PRESTAR MUITA  
ATENÇÃO NO  
TRÂNSITO.



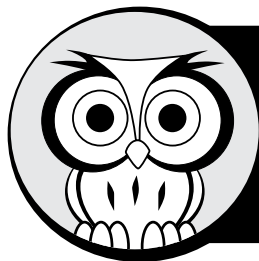
E QUANDO O  
MOTORISTA ESTÁ  
COM PRESSA?  
PODE ANDAR  
BEM RÁPIDO?



O QUÊ?!

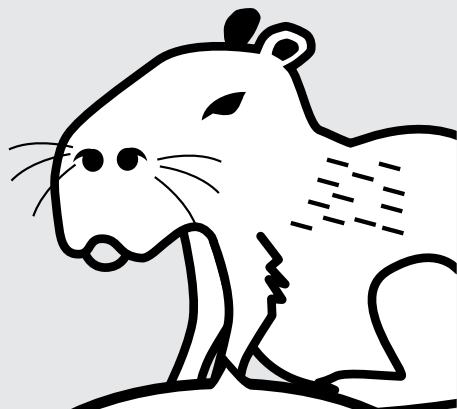
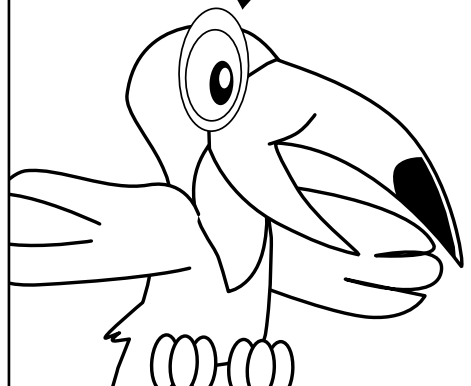


istinha **OJI E VOCE**



DE JEITO NENHUM, BOLINHA! ANDAR EM ALTA VELOCIDADE E FAZER ULTRAPASSAGENS PROIBIDAS É MUITO PERIGOSO E CAUSA ACIDENTES!

É MELHOR SER PACIENTE NO TRÂNSITO, CUMPRIR TODAS AS LEIS E CHEGAR SEGURO EM CASA. ESSA É A MELHOR RECOMPENSA!



COM CERTEZA! NOSSAS VIDAS SÃO PRECIOSAS E MERECEM TODO O CUIDADO.



O MOVIMENTO MAIO AMARELO É IMPORTANTE EM TODOS OS MESES DO ANO!

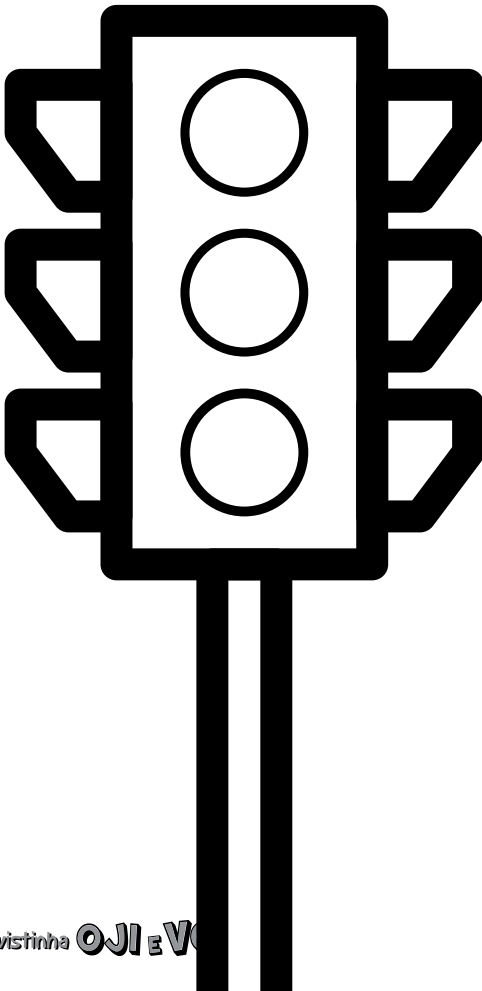
**FIM**  
E VOCE



## PARA COLORIR

O SEMÁFORO É UM SINAL DE TRÂNSITO UTILIZADO NAS CIDADES PARA CONTROLAR O TRÁFEGO DE VEÍCULOS E PEDESTRES. TAMBÉM É CONHECIDO COMO SINAL, SINALEIRO OU FAROL.

PINTE COM AS RESPECTIVAS CORES E DESCUBRA A FUNÇÃO DE CADA UMA DELAS:



### VERMELHO PARE

INDICA QUE A PASSAGEM ESTÁ IMPEDIDA NO MOMENTO.

AMARELO  
ATENÇÃO  
SIGNIFICA QUE A PASSAGEM SERÁ FECHADA EM BREVE.

VERDE  
SIGA  
O CRUZAMENTO ESTÁ LIVRE PARA PROSSEGUIR!

# LIGUE AS PLACAS

AJUDE A TURMINHA  
A ENCONTRAR O  
SIGNIFICADO DAS  
PLACAS DE TRÂNSITO:



①



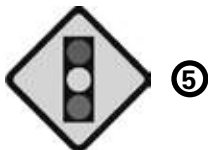
②



③



④



⑤



⑥

Ⓐ SEMÁFORO  
À FRENTE

Ⓑ PROIBIDO  
VIRAR A  
DIREITA

Ⓒ PROIBIDO  
ESTACIONAR

Ⓓ VELOCIDADE  
MAXIMA  
PERMITIDA

Ⓔ CURVA À  
ESQUERDA

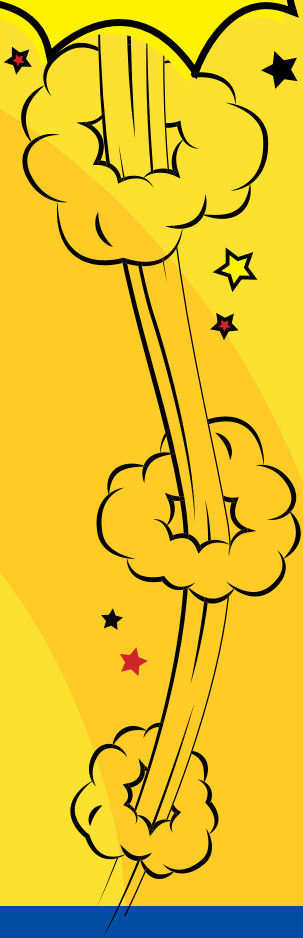
Ⓕ PASSAGEM  
SINALIZADA  
DE PEDESTRES

Revistinha

# OJI E VOCE

VEJA TODAS AS EDIÇÕES:

[OJIPAPEIS.COM.BR/IMPRESA/OJI-E-VOCE](http://OJIPAPEIS.COM.BR/IMPRESA/OJI-E-VOCE)



EDIÇÃO 36



EDIÇÃO 35



EDIÇÃO 34



EDIÇÃO 33



OJI PAPÉIS ESPECIAIS

A revistinha OJI e VOCÊ é uma publicação dirigida aos profissionais da OJI PAPÉIS ESPECIAIS e para crianças

- Periodicidade bimestral
- Presidência: Agostinho Monsserocco
- Coordenadora responsável: Antonia de Brito Oliveira
- Coordenação Geral de Comunicação: Bruna Silva
- Jornalista Responsável: Juliana Freitas (MTb. 31805)
- Edição de arte: Tantas Comunicação
- Roteiro: Ana Paula Angelini
- Tiragem: 1.000 exemplares.

Mande suas sugestões para [bruna.silva@ojipapeis.com.br](mailto:bruna.silva@ojipapeis.com.br)